

# Bestway®



EN

DE

NL

FR

**58391** Hmax 1.5 m

## OWNER'S MANUAL

[bestwaycorp.com/support](http://bestwaycorp.com/support)

Visit Bestway YouTube channel 



# FILTER PUMP

## OWNER'S MANUAL

Visit Bestway YouTube channel 



### WARNING

#### IMPORTANT SAFETY INSTRUCTIONS

#### READ AND FOLLOW ALL INSTRUCTIONS

**WARNING** - The pump is to be supplied by an isolating transformer or through a residual current device (RCD) having a rated residual operating current not exceeding 30 mA.

The power source on the wall of building should keep more than 4m away from pool and at a height of 1.2m at least.

The filter pump must be tested before each use, to test follow the instruction of the filter pump. The appliance must be supplied by earthed power source.

**WARNING - RISK OF ELECTRIC SHOCK** - Forbid the access of the pool in case of damage of the filter pump.

**DO NOT BURY CORD.** Locate cord to minimize abuse from lawn mowers, hedge trimmers, and other equipment.

**WARNING** - If the supply cord is damaged, it must be replaced by the manufacturer, its service agent or similarly qualified persons in order to avoid a hazard.

The RCD plug should always be stored in a warm dry place, away from water and moisture. If RCD plug has any damage, it must be replaced by the manufacturer, its service agent or similarly qualified persons in order to avoid a hazard.

Extension cords can't be used.

**CAUTION** - This pump is for use with storable pools only. Do not use with permanently-installed pools. A storable pool is constructed so that it is capable of being readily disassembled for storage and reassembled to its original integrity. A permanently-installed pool is constructed in or on the ground or in a building such that it cannot be readily disassembled for storage.

**IMPORTANT** - Using the pump with an unmatched electrical supply is dangerous and will result in catastrophic failure of pump.

**RISK OF ELECTRIC SHOCK** - When working with electricity, turn the electrical power off at the circuit breaker and lock breaker door. Failure to do so will result in increased risk of shock, injury and possibly death.

**DO NOT REMOVE THE GROUNDING PRONG OR MODIFY THE PLUG IN ANY WAY. DO NOT USE ADAPTOR PLUGS.** Consult a qualified electrician for any questions related to the validity of your plugs grounding. Handle the pump with care. Do not pull or carry the pump by the power cord. Never pull a plug from the outlet by yanking the power cord. Keep cord free from abrasions. Sharp objects, oil, moving parts, and heat should never be exposed to the filter pump.

**WARNING** - This appliance can be used by children aged from 8 years and above and persons with reduced physical, sensory or mental capabilities or lack of experience and knowledge if they have been given supervision or instruction concerning use of the appliance in a safe way and understand the hazards involved. Children shall not play with the appliance. Cleaning and user maintenance shall not be made by children without supervision. Cleaning and user maintenance must be performed by an adult above 18 years old who is familiar with the risk of electric shock.

**NOTE:** Please examine equipment before use. Notify Bestway at the customer service address listed on this manual for any manufacturing defect or missing parts at the time of purchase.

Verify that the equipment components represent the filter pump model that you had intended to purchase.

**WARNING** - Electric installations should follow national wiring rules. Consult a qualified electrician for any questions.

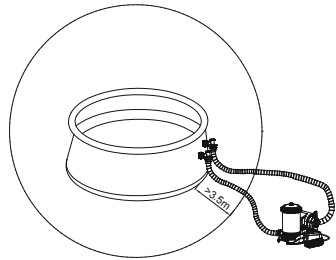
**NOTE:** Place pump on a solid and level ground. Please ensure the filter pump is fixed at least 3.5 meters away from the pool. Keep distance as far as possible. Pay attention to position of pool and pump so adequate ventilation, drainage, and access for cleaning is available. Never place pump in an area that may accumulate water, or in an area where foot traffic will flow around the pool.

It is necessary to have the plug accessible after installation of the pool. The plug of pump shall be at least 3,50m away from the pool.

**NOTE:** Atmospheric conditions may affect the performance and life span of your filter pump. Unnecessary wear and tear may occur during periods of cold, heat and exposure to sun. Whenever possible shelter the pump from these conditions. It is imperative to change as soon as possible all the deteriorated parts. Only use the parts approved by the manufacturer.

When chemical products are used to clean the pool water, it is recommended to respect a minimum filtration time to preserve the health of swimmers which depends on compliance of health regulation.

**NOTE:** Do not add chemicals in the filter pump.



**NOTE:** Assembly and disassembly by adults only.

Don't plug or unplug the appliance if hand is wet.

Always unplug the appliance:

- On raining days
- Before cleaning or other maintenance
- Leave it unattended on holidays

When the appliance will be not used for a long time, such as in the winter, the pool set should be disassembled and stored indoor.

**CAUTION** - Read the instruction before using the appliance and installation/reassembly each time.

Safekeeping the instruction. For reconstruction the pool set every time, please always refer to the instructions.

If instruction is missed, please contact with Bestway or search it in website: [www.bestwaycorp.com](http://www.bestwaycorp.com)

Only the media provided or specified by the manufacturer is to be used with product installation.

It is essential to check that the suction openings are not obstructed.

It is advisable to stop the filtration during maintenance operations on the filtration system.

Regularly monitor the filter clogging level.

A weekly check is recommended for cleaning.

Minimum daily filtration operating time of 8 hours is recommended to ensure clear pool water.

It is essential to change any damaged element or set of elements as soon as possible. Use only parts approved by person responsible for placing the product on the market.

All filters and filter media shall be inspected regularly to ensure that there is not a build-up of detritus thus preventing good filtration. The disposal of any used filter media should also be in accordance with applicable regulations/legislation.

In case of doubt on the pump or any circulation devices, contact a qualified installer, or the manufacturer/importer/distributor.

The water circulation installation shall comply with the European as well as national/local regulations, especially when dealing with electrical issues.

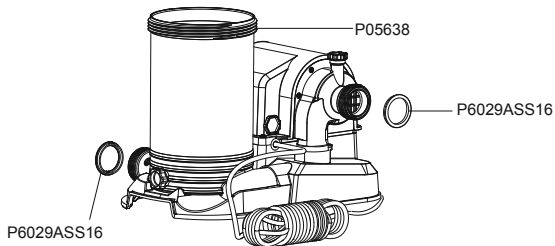
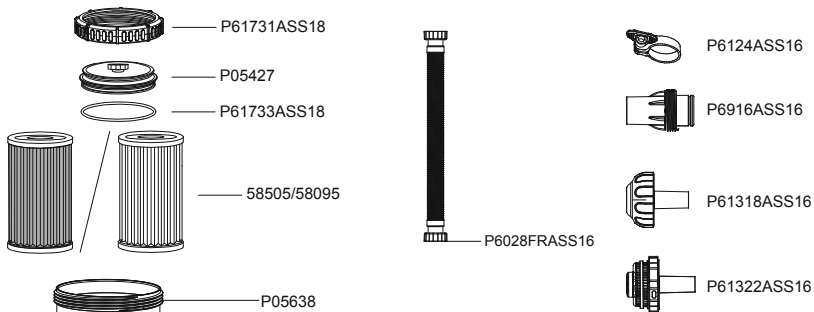
Any change of valve position, pump size, grille size can cause a change of the flow and the suction velocity can be increased.

Mind all the safety requirements and recommendations described in the manual.

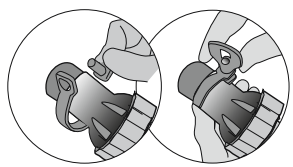
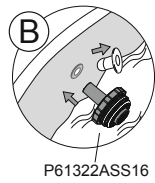
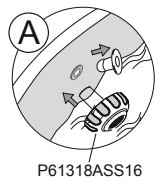
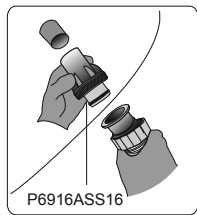
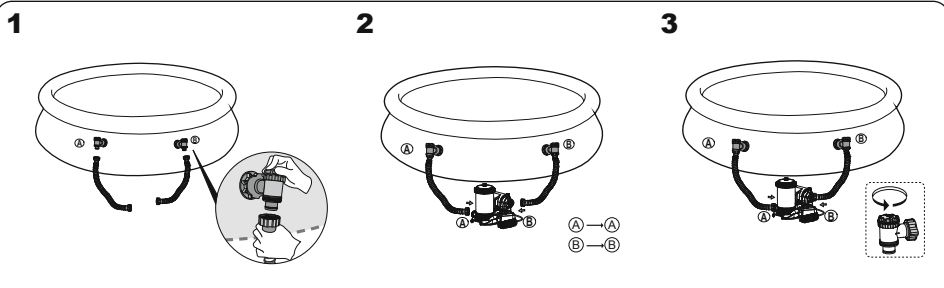
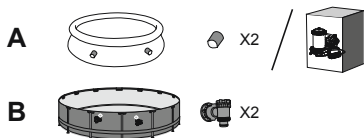
**NOTE:** This product is not intended for commercial use.

**Please read the instruction manual carefully and keep it for future reference.**

**SAVE THESE INSTRUCTIONS.**

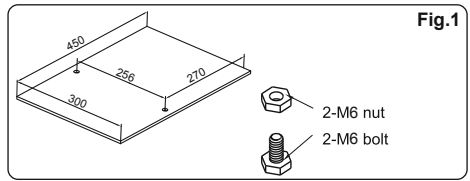


	A	B
P61731ASS18	1	1
P05427	1	1
P61733ASS18	1	1
58505/58095	1	1
P6029ASS16	2	2
P05638	1	1
P6028FRASS16	2	2
P6124ASS16	2	0
P6916ASS16	2	0
P61322ASS16	1	0
P61318ASS16	1	0



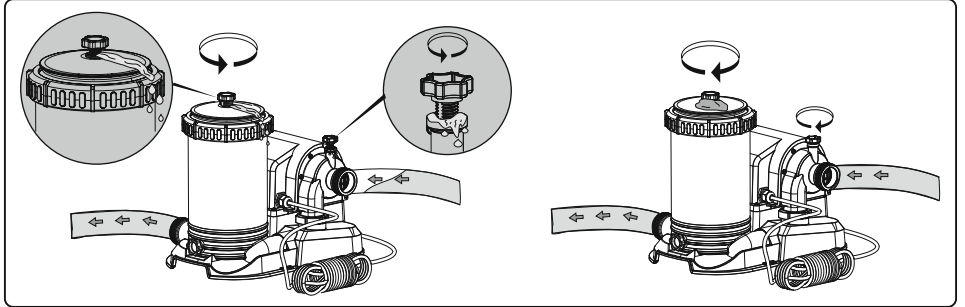
## PEDESTAL FIXING Fig.1

The filter pump must be vertically fixed on ground or a certain pedestal made of wood or concrete before use. There should be two holes 7mm in diameter on the pedestal, the space between which should be 256mm. Put filter pump on the pedestal and fix them together by fasten the bolts and nuts. All the pedestal parts should weigh over 18kgs at least to prevent the pump from accidental falling.

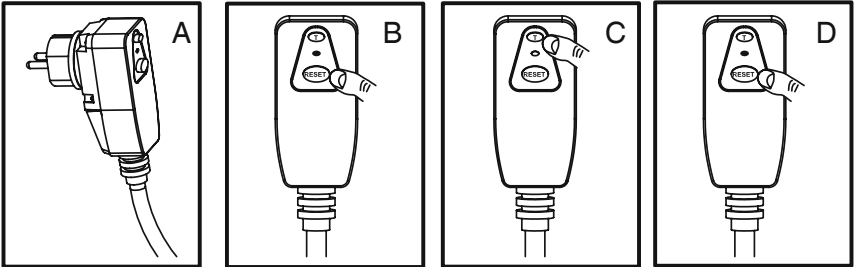


### Operation

- 1) Open/unscrew the Air Purge Valve on the top of the Filter Pump; air is released as water fills the Filter Pump.
- 2) When water comes out of the Air Purge Valve, screw it closed and wipe away any water.
- 3) To start the Filter Pump, insert the plug into a residual current device (RCD).
- 4) Turn on the switch to the "I" position.



## RCD Test



- A. Insert the plug into the power outlet.  
B. Press the "RESET" button; the indicator light turns red.

**NOTE:** If the indicator light is not on, the test has failed.

- C. Press the "T" button; the indicator light turns off.

**NOTE:** If the indicator light is not off, the test has failed.

- D. Press the "RESET" button; the indicator light turns red.  
E. Unplug the pump, and the pump is ready for use.

**WARNING: RISK OF ELECTRIC SHOCK. The RCD plug must be tested before each use.**

**WARNING:** Do not use the pump if this test fails. Please contact your local Bestway Customer Service.

**WARNING:** Insert the RCD plug into a residual current device (RCD) having a rated residual operating current not exceeding 30mA.

**WARNING:** Before inserting plug into a power outlet, make sure the current rate of the power outlet is suitable for the pump.

**IMPORTANT: DO NOT DRY RUN THE FILTER PUMP** - Make sure both the pool's Inlet and Outlet valves are fully covered by water before operating the Filter Pump.

#### PUMP MAINTENANCE

**CAUTION: YOU MUST ENSURE THE FILTER PUMP IS UNPLUGGED BEFORE ANY MAINTENANCE OR STORAGE BEGINS OR SEVERE RISK OF INJURY OR DEATH EXISTS.**

- 1) Unplug the Filter Pump.
- 2) Stop water flowing to the Filter Pump refer to pool's manual.
- 3) Unscrew the Filter Cap Retainer and remove the Filter Cap.
- 4) Clean the Filter Cartridge with a garden hose.
- 5) Insert the cleaned (or new) Filter Cartridge; ensure it is centered in the Filter Pump.
- 6) Check that the Filter Cap Seal is in place.
- 7) Replace the Filter Cap and screw the Filter Cap Retainer into position.
- 8) Open the valve A and B.
- 9) Follow the Pump Installation Directions section to prepare the system for use.

**IMPORTANT:** For sanitary reasons we suggest replacing the Filter Cartridge with a new one every two weeks. Flush the filter daily.

#### Winterization and long-term storage

- 1) Unplug the Filter Pump.
- 2) Stop water flowing into the Filter Pump and to remove the Filter Cartridge.
- 3) Discard the Filter Cartridge.
- 4) Detach all Hoses.
- 5) Dry all components thoroughly.
- 6) Store the filter pump in a dry location out of child's reach. Storage temperature: 4-40 °C(39,2-104 F)
- 7) Drain the pool according to the Pool Owner's Manual.

**NOTE:** We recommend the use of a wet dry vacuum to dry all components.

**NOTE:** Coating the Filter Cap Seal with petroleum jelly will greatly enhance its life span.

#### PUMP WARRANTY

For information concerning pump warranty please visit our website at: [www.bestwaycorp.com](http://www.bestwaycorp.com)

#### PUMP DISPOSAL



Waste electrical products should not be disposed of with household waste. Please recycle where facilities exist. Check with your local authority or retailer for recycling advice.



# FILTERPUMPE

# BENUTZERHANDBUCH

Besuchen Sie den

YouTube-Kanal von Bestway 



## ACHTUNG

### WICHTIGE SICHERHEITSHINWEISE

#### LESEN UND BEFOLGEN SIE ALLE ANWEISUNGEN

**ACHTUNG** - Die Pumpe muss über einen Trenntransformator oder über eine Fehlerstrom-Schutzeinrichtung (RCD) mit einem Ansprechdifferenzstrom von nicht mehr als 30mA versorgt werden.

Die Stromquelle an der Gebäudewand sollte mehr als 4m vom Pool entfernt sein und sich in einer Höhe von mindestens 1,2m befinden.

Die Filterpumpe muss vor jeder Verwendung getestet werden, befolgen Sie die Anweisungen für die Filterpumpe, um den Test durchzuführen. Das Gerät muss von einer geerdete Stromquelle mit Spannung versorgt werden.

**ACHTUNG - STROMSCHLAGEFAHR** - Bei defekter Filterpumpe darf der Pool nicht genutzt werden.

**DIE KABEL NICHT VERGRABEN.** Verlegen Sie die Kabel so, dass Beschädigungen durch Rasenmäher, Heckenscheren usw. möglichst vermieden werden.

**ACHTUNG - Zur Vermeidung einer Gefährdung müssen beschädigte Stromversorgungskabel vom Hersteller, seinem Servicepartner oder von ähnlich qualifizierten Personen ausgetauscht werden.**

Der RCD-Stecker muss immer an einem warmen, trockenen Ort fern von Wasser und Feuchtigkeit gelagert werden. Sollte der RCD-Stecker Beschädigungen gleich welcher Art aufweisen, muss ein Austausch durch den Hersteller, eine autorisierte Servicestelle oder vergleichbar qualifizierte Personen erfolgen, um Gefahren zu vermeiden.

Es können keine Verlängerungskabel verwendet werden.

**ACHTUNG** - Diese Pumpe ist nur für die Benutzung in lagerbaren Pools bestimmt. Nicht in fest installierten Pools benutzen. Ein lagerbarer Pool ist so konstruiert, dass er zur Lagerung abgebaut und anschließend wieder komplett aufgebaut werden kann. Ein fest installierter Pool ist ebenerdig, übererdig oder in einem Gebäude so konstruiert, dass er nicht für die Lagerung abgebaut werden kann.

**WICHTIG** - Der Einsatz der Pumpe mit einer falschen Spannungsversorgung ist gefährlich und kann zur Zerstörung der Pumpe führen.

**STROMSCHLAGEFAHR** - Bei Arbeiten an der Elektrizität, den Strom am Leistungsschalter abstellen und Schalter blockieren. Andernfalls besteht eine erhöhte Gefahr für Stromschlag, Verletzungen und mögliche Todesfälle.

## **ENTFERNEN SIE AUF KEINEN FALL DEN ERDUNGSSTIFT UND ÄNDERN SIE DEN STECKER AUF KEINE WEISE. BENUTZEN SIE KEINE**

**ADAPTER-STECKDOSEN.** Wenden Sie sich bei Fragen über die Gültigkeit der Erdung ihrer Stecker an einen qualifizierten Fachelektriker. Behandeln Sie die Pumpe vorsichtig. Ziehen oder tragen Sie die Pumpe nicht am Netzkabel. Ziehen Sie nie am Netzkabel, um den Stecker von der Steckdose zu trennen. Schützen Sie das Kabel vor Abriebschäden. Die Filterpumpe sollte nie scharfkantigen Gegenständen, beweglichen Teilen und Hitze ausgesetzt sein.

**WARNUNG** - Dieses Gerät kann von Kindern ab 8 Jahren und darüber sowie von Personen mit verringerten physischen, sensorischen oder mentalen Fähigkeiten oder Mangel an Erfahrung und Wissen benutzt werden, wenn sie beaufsichtigt oder bezüglich des sicheren Gebrauchs des Gerätes unterwiesen wurden und die daraus resultierenden Gefahren verstehen. Kinder dürfen nicht mit dem Gerät spielen. Reinigung und Benutzer-Wartung dürfen nicht von Kindern ohne Beaufsichtigung durchgeführt werden.

Reinigung und Wartung durch den Benutzer müssen von einem mindestens 18 Jahre alten Erwachsenen durchgeführt werden, der mit den Gefahren eines elektrischen Schlages vertraut ist.

**HINWEIS:** Bitte prüfen Sie die Ausrüstung vor der Benutzung. Bitte wenden Sie sich an den Bestway-Kundendienst unter der im Handbuch angegebenen Adresse, falls Sie beim Kauf Herstellungsmängel feststellen oder Teile fehlen. Stellen Sie sicher, dass die Komponenten der Ausrüstung dem Modell entsprechen, das Sie kaufen wollten.

**ACHTUNG:** Elektrische Installationen sollten die nationalen Anschlussvorschriften beachten. Bei Fragen wenden Sie sich bitte an eine Elektrofachkraft.

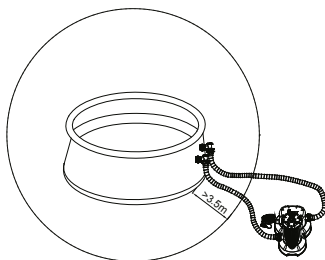
**HINWEIS:** Stellen Sie die Pumpe auf einen festen und ebenen Untergrund. Bitte achten Sie darauf, dass die Filterpumpe mindestens zwei 3,5 Meter vom Pool entfernt steht. Halten Sie so viel Abstand wie möglich. Achten Sie darauf, dass die Position des Pools und der Pumpe eine angemessene Belüftung, Drainage und einen Zugang für die Reinigung bietet. Stellen Sie die Pumpe nie an einer Stelle auf, an der sich Wasser ansammeln kann oder an der es um den Pool herum Fußgängerverkehr gibt. Die Steckdose muss nach der Installation des Pools zugänglich sein.

Die Steckdose der Pumpe muss mindestens 3,50m vom Pool entfernt sein.

**HINWEIS:** Witterungsbedingungen können sich auf die Leistung und Lebensdauer der Filterpumpe auswirken. Hitze, Kälte und Sonneneinstrahlung können zu unnötigem Verschleiß führen. Schützen Sie die Filterpumpe so weit wie möglich vor diesen Bedingungen.

Defekte Teile müssen unverzüglich ausgetauscht werden. Verwenden Sie ausschließlich vom Hersteller empfohlene und zugelassene Teile.

Wenn Chemikalien zum Reinigen des Poolwassers eingesetzt werden, empfehlen wir aus gesundheitlichen Gründen und zur Einhaltung von Vorschriften die Einhaltung der



minimalen Filtrierungszeit.

**HINWEIS:** Füllen Sie keine Chemikalien in die Filterpumpe ein.

**HINWEIS:** Auf- und Abbau darf nur durch Erwachsene erfolgen. Stecken Sie das Gerät nicht mit nassen Händen ein oder aus.

Stecken Sie das Gerät immer aus:

- An Regentagen
- Bevor Reinigungs- oder Wartungsarbeiten durchgeführt werden
- Wenn Sie das Produkt während des Urlaubs unbeaufsichtigt lassen

Wird das Gerät für einen längeren Zeitraum nicht benutzt (z. B. im Winter), muss das Poolset demontiert und in Innenräumen gelagert werden.

**VORSICHT** - Bitte lesen Sie diese Anweisungen jedes Mal durch, bevor Sie das Gerät benutzen oder installieren/montieren.

Bewahren Sie diese Anweisungen sorgfältig auf. Beachten Sie bei jedem erneuten Aufbau des Pools diese Anweisungen.

Sollten diese Anweisungen verloren gehen, kontaktieren Sie Bestway oder suchen Sie das Dokument auf unserer Website: [www.bestwaycorp.com](http://www.bestwaycorp.com)

Bei der Produktinstallation sind nur die vom Hersteller gelieferten oder angegebenen Medien zu verwenden.

Es ist unbedingt notwendig zu prüfen, dass die Ansaugöffnungen nicht blockiert sind.

Es ist empfehlenswert, die Filterung während der Wartungseingriffe auf dem Filtersystem zu stoppen.

Überprüfen Sie den Filter regelmäßig auf Verstopfungen.

Es wird eine wöchentliche Kontrolle für die Reinigung empfohlen.

Um sauberes Poolwasser zu garantieren, wird eine tägliche Mindestbetriebsdauer von acht Stunden empfohlen.

Es ist unbedingt notwendig, jegliche beschädigte Elemente oder Elementgruppen so schnell wie möglich zu ersetzen. Verwenden Sie nur die vom Hersteller empfohlenen Teile.

Alle Filter und Filtermedien müssen regelmäßig untersucht werden, um sicherzustellen, dass keine Schmutzansammlungen vorliegen, die eine korrekte Filterung verhindern.

Die Entsorgung jeglicher gebrauchter Filtermedien muss in Einklang mit den geltenden Vorschriften/Gesetzen erfolgen.

Im Fall von Zweifeln hinsichtlich der Pumpe oder Umwälzvorrichtungen wenden Sie sich bitten an einen Installationsfachmann oder an den Hersteller/Importeur/Händler.

Die Installation der Wasserzirkulation muss im Einklang mit den europäischen sowie den nationalen/lokalen Bestimmungen erfolgen, insbesondere wenn es sich um elektrische Fragen handelt.

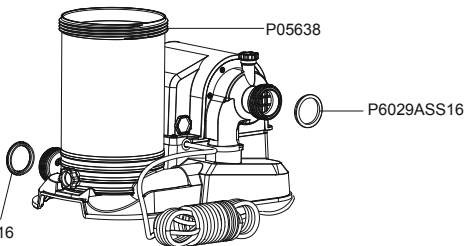
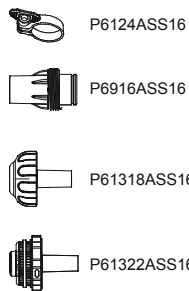
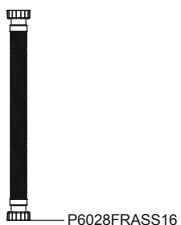
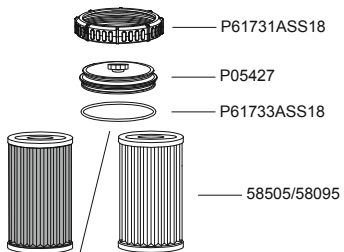
Jegliche Änderungen der Ventilposition, Pumpen- oder Gittergröße kann zu einer Änderung des Durchflusses und einer Erhöhung der Ansaugeschwindigkeit führen.

Beachten Sie alle im Handbuch beschriebenen Sicherheitsvorschriften und Empfehlungen.

**ANMERKUNG:** Dieses Produkt darf nicht für kommerzielle Zwecke benutzt werden.

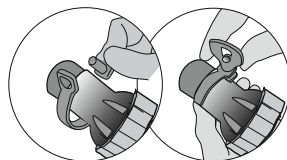
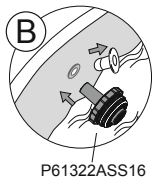
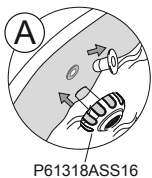
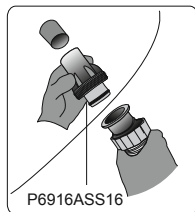
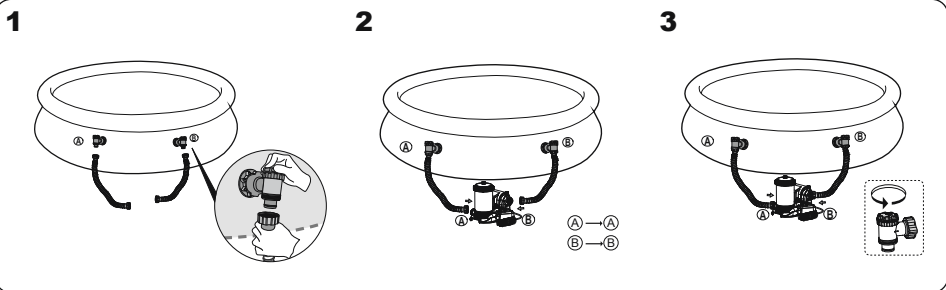
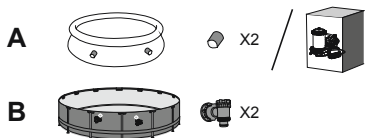
**Bitte lesen Sie das Handbuch sorgfältig durch und bewahren Sie es als künftige Referenz auf.**

**DIESE ANLEITUNG BITTE AUFBEWAHREN.**



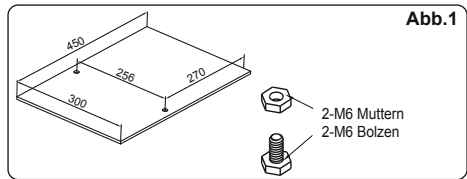
P6029ASS16

	A	B
P61731ASS18	1	1
P05427	1	1
P61733ASS18	1	1
58505/58095	1	1
P6029ASS16	2	2
P05638	1	1
P6028FRASS16	2	2
P6124ASS16	2	0
P6916ASS16	2	0
P61322ASS16	1	0
P61318ASS16	1	0



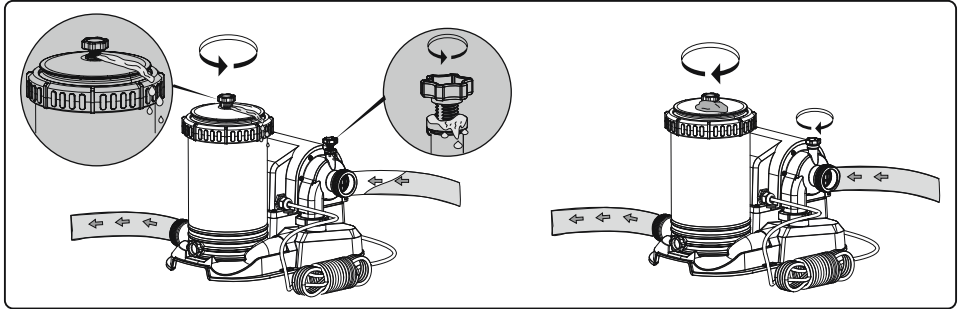
## SOCKELBEFESTIGUNG Abb.1

Die Filterpumpe muss vor dem Gebrauch senkrecht auf dem Boden oder einem Sockel aus Holz oder Beton angebracht werden. Es sollten sich zwei Öffnungen mit 7 mm Durchmesser in einem Abstand von 256 mm auf dem Sockel befinden. Stellen Sie die Filterpumpe auf den Sockel und verschrauben Sie beides mit Bolzen und Muttern. Alle Teile des Sockels sollten mindestens mehr als 18 kg wiegen, um ein versehentliches Herunterfallen der Pumpe zu verhindern.

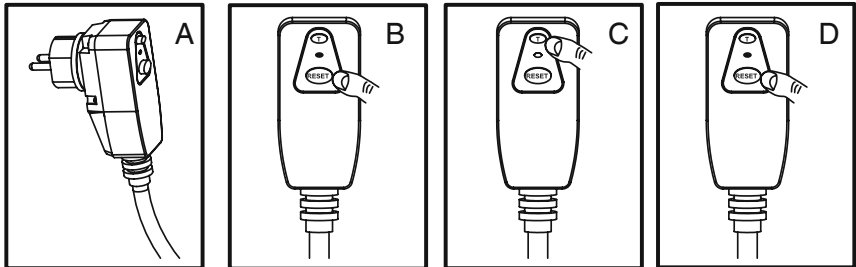


### Betrieb

- 1) Öffnen/lösen Sie das Entlüftungsventil an der Oberseite der Filterpumpe; die Filterpumpe füllt sich mit Wasser und die Luft entweicht.
- 2) Wenn Wasser aus dem Entlüftungsventil fließt, schrauben Sie das Ventil zu und wischen Sie jegliches Wasser auf.
- 3) Stecken Sie den Netzstecker in eine Steckdose mit Fehlerstrom-Schutzeinrichtung (RCD) ein, um die Filterpumpe zu starten.
- 4) Drehen Sie den Schalter in Position "I".



## RCD Test



- A. Stecken Sie den Stecker in die Steckdose ein.  
B. Drücken Sie die Taste "RESET". Die Kontrollleuchte wird rot.

**HINWEIS:** Wenn die Anzeige nicht leuchtet, ist der Test fehlgeschlagen.

- C. Betätigen Sie den Schalter "T", die Kontrollleuchte geht aus.

**HINWEIS:** Wenn sich die Leuchtanzeige nicht ausschaltet, ist der Test fehlgeschlagen.

- D. Betätigen Sie den Schalter "RESET", die Kontrollleuchte leuchtet rot.  
E. Stecken Sie die Pumpe aus, anschließend ist die Pumpe betriebsbereit.

**ACHTUNG: GEFAHR EINES ELEKTRISCHEN SCHLAGS. Der RCD-Anschluss muss vor jeder Benutzung getestet werden.**

**ACHTUNG:** Verwenden Sie die Pumpe nicht, wenn dieser Test scheitert.

Wenden Sie sich an Ihren lokalen Bestway Kundendienst.

**ACHTUNG:** Schließen Sie den RCD-Stecker an eine Fehlerstrom-Schutzeinrichtung an, deren Ansprehdifferenzstrom mehr 30mA nicht übersteigt.

**ACHTUNG:** Vergewissern Sie sich, dass die Netzspannung der Steckdose für die Pumpe geeignet ist, bevor Sie den Netzstecker in die Steckdose einstecken.

**HINWEIS:** Nie die Pumpe bei geschlossenen Anschlussventilen betreiben.

**WICHTIG: LASSEN SIE DIE FILTERPUMPE NICHT TROCKEN LAUFEN** – Stellen Sie vor dem Einschalten der Filterpumpe sicher, dass Einlass- und Auslassventile des Pools unterhalb des Wasserspiegels liegen.

#### WARTUNG DER PUMPE

**VORSICHT: STELLEN SIE SICHER, DASS DER STECKER DER FILTERPUMPE AUS DER STECKDOSE GEZOGEN IST, BEVOR MIT DER WARTUNG BEGONNEN WIRD, SONST BESTEHT ERNSTE VERLETZUNGS - ODER SOGAR TODESGEFAHR.**

- 1) Ziehen Sie den Netzstecker der Filterpumpe.
- 2) Stoppen Sie den Wasserfluss zur Filterpumpe (siehe Benutzerhandbuch des Pools).
- 3) Lösen Sie den Überwurfing und entfernen Sie die Verschlusskappe des Filters.
- 4) Reinigen Sie die Filterkartusche mit einem Gartenschlauch.
- 5) Setzen Sie die gereinigte (oder neue) Filterkartusche ein; vergewissern Sie sich, dass sie sich mittig in der Filterpumpe befindet.
- 6) Stellen Sie sicher, dass die Verschlusskappendichtung des Filters korrekt angebracht ist.
- 7) Ersetzen Sie die Verschlusskappe und verschrauben Sie den Überwurfing in seiner Position.
- 8) Öffnen Sie die Ventile A und B.
- 9) Befolgen Sie die Anweisungen zur Installation der Pumpe, um das System auf die Benutzung vorzubereiten.

**WICHTIG:** Aus hygienischen Gründen empfehlen wir, die Filterkartusche alle zwei Wochen durch eine neue zu ersetzen. Spülen Sie den Filter täglich.

#### Überwinterung und längere Lagerung

- 1) Ziehen Sie den Netzstecker der Filterpumpe.
- 2) Stoppen Sie den Wasserfluss in die Filterpumpe und entfernen Sie die Filterkartusche.
- 3) Entfernen Sie die Filterkartusche.
- 4) Lösen Sie alle Schläuche.
- 5) Trocknen Sie alle Komponenten sorgfältig.
- 6) Lagern Sie die Filterpumpe an einem trockenen Ort außerhalb der Reichweite von Kindern. Lagertemperatur: 4-40 °C(39,2-104 F)
- 7) Lassen Sie das Poolwasser wie im Benutzerhandbuch des Pools beschrieben ab.

**HINWEIS:** Zum Trocknen aller Komponenten empfehlen wir den Einsatz eines Nass-/Trockensaugers.

**HINWEIS:** Schmieren Sie die Dichtung der Filterkappe mit Fett ein, um eine längere Haltbarkeit zu erzielen.

#### PUMPENGARANTIE

Für Informationen zur Pumpengarantie besuchen Sie bitte unsere Webseite: [www.bestwaycorp.com](http://www.bestwaycorp.com)

#### ENTSORGUNG DER PUMPE



Elektroaltgeräte dürfen nicht über den Hausmüll entsorgt werden. Bitte geben Sie das Produkt zum Recyclen an eine entsprechende Einrichtung. Erkundigen Sie sich dafür bei Ihrer örtlichen Behörde oder Ihrem Händler.

# FILTERPOMP HANDLEIDING

Bezoek het Bestway YouTube-kanaal



## WAARSCHUWING BELANGRIJKE VEILIGHEIDSVORSCHRIFTEN

### LEES EN RESPECTEER ALLE VOORSCHRIFTEN

**WAARSCHUWING** - De pomp moet gevoed worden door een scheidingstransformator of via een aardlekschakelaar (RCD) met een aardlekstroom van maximaal 30 mA.

De voedingsbron moet meer dan 4 meter van het zwembad verwijderd zijn en op een hoogte van tenminste 1.2 m.

De filterpomp moet getest worden vóór elk gebruik, om te testen volg de instructies van de filterpomp. Het apparaat moet voorzien zijn van een gearde voedingsbron.

**WAARSCHUWING - RISICO VAN ELEKTRISCHE SCHOKKEN** - Laat niemand in het zwembad gaan als de filterpomp beschadigd is.

**GRAAF HET SNOER NIET ONDER.** Schik het snoer op dusdanige manier dat er niet over gereden kan worden met grasmaaiers, boordtrimmers of andere apparatuur.

**WAARSCHUWING - Indien het snoer beschadigd is, moet het vervangen worden door de fabrikant, een servicecentrum of een gekwalificeerd persoon, om gevaarlijke situaties te voorkomen.**

De RCD-stekker moet op een warme, droge plaats worden opgeborgen, weg van water en vocht. Als de RCD-stekker beschadigd is, moet deze door de fabrikant, zijn serviceverstreker of gelijkaardig gekwalificeerde personen worden vervangen om gevaar te vermijden.

**OPGELET** - Dit product is alleen voor gebruik met opslagbare zwembaden. Niet gebruiken met permanent geïnstalleerde zwembaden. Een opslagbaar zwembad is ervoor gebouwd snel gedeassembleerd te worden voor opslag en opnieuw geassembleerd te worden zoals voorheen. Een permanent geïnstalleerd zwembad is opgesteld in of boven de grond of in een gebouw, zodat het niet uit elkaar kan worden gehaald voor opslag.

**BELANGRIJK** - De pomp gebruiken met een verschillende elektrische voeding is gevaarlijk en zal leiden tot een onherroepelijke beschadiging van de pomp.

**RISICO VAN ELEKTRISCHE SCHOKKEN** - Wanneer elektriciteit gehanteerd wordt, moet de stroombron losgekoppeld en de deur van de schakelkast vergrendeld worden. Wordt dit niet gedaan, dan bestaat een groter risico van schokken, letsels en mogelijk de dood.

**VERWIJDER NOOIT DE AARDE-PIN EN VERANDER NIETS AAN DE STEKKER.**

**GEBRUIK GEEN VERLOOPSTEKKERS.** Raadpleeg een bevoegde elektricien voor al

uw vragen met betrekking tot de aarding van de stekker. Hanteer de pomp met zorg. Draag of versleep de pomp niet aan het stroomsnoer. Haal de stekker niet uit het stopcontact door aan het stroomsnoer te rukken. Stel het snoer niet bloot aan wrijvingen. Scherpe voorwerpen, olie, bewegende onderdelen en hitte mogen nooit in contact komen met de filterpomp.

**WAARSCHUWING** - Dit apparaat kan worden gebruikt door kinderen vanaf 8 jaar en personen met beperkte fysieke, sensorische of mentale capaciteiten, of gebrek aan ervaring en kennis, indien zij onder supervisie staan of instructies hebben gekregen over het gebruik van het apparaat op een veilige manier en de gevaren ervan begrijpen. Kinderen mogen niet met het apparaat spelen. Reinigen en gebruiksonderhoud mag niet door kinderen worden verricht zonder supervisie.

Reiniging en gebruikersonderhoud moeten worden uitgevoerd door een volwassene die ouder is dan 18 jaar en bekend is met het risico op een elektrische schok.

**OPM.:** Controleer de uitrusting vooraleer er gebruik van te maken. Contacteer de klantendienst van Bestway op het adres aangegeven in de handleiding, in geval van schade of ontbrekende onderdelen op het moment van de aankoop. Controleer of de onderdelen van de filterpomp overeenkomen met het model dat u wenst te kopen.

**WAARSCHUWING** - Elektrische installaties moeten de nationale bedradingsregelgevingen volgen. Raadpleeg een gekwalificeerd elektricien indien u vragen hebt.

**OPM.:** Plaats de pomp op een stevige en genivelleerde ondergrond. Zorg ervoor dat de filterpomp minstens 3.5 meter van het zwembad geplaatst wordt.

Hou de afstand zo groot mogelijk.

Let erop het zwembad en de pomp op dusdanige manier te positioneren dat een gepaste ventilatie, drainage mogelijk is en toegang voor onderhoud gewaarborgd is. Plaats de pomp nooit op een plaats waar hij water kan opvangen of op een plaats waar rond het zwembad gelopen wordt.

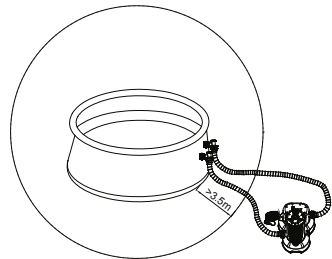
Ook na de installatie van het zwembad moet de stekker bereikbaar blijven.

De stekker van de pomp moet zich op minstens 3.50m van het zwembad bevinden.

**OPM.:** De weersomstandigheden kunnen de prestaties en levensduur van de filterpomp beïnvloeden. In periodes van koude, hitte en blootstelling aan de zon kunnen onnodige slijtage en scheuren veroorzaken. Wanneer mogelijk moet de pomp tegen dergelijke condities beschermd worden.

Alle versleten onderdelen moeten zo snel mogelijk worden vervangen. Gebruik uitsluitend de onderdelen die door de fabrikant zijn goedgekeurd.

Bij het gebruik van chemicaliën voor het schoonmaken van het water in het zwembad, is het aan te raden om een minimale filtertijd aan te houden voor de gezondheid van de zwemmers die afhankelijk is van het voldoen aan de gezondheidsvoorschriften.





**OPM.:** Voeg geen chemische producten toe in de filterpomp.

**OPM.:** Alleen volwassen personen mogen het product assembleren en deassembleren. Steek de stekker nooit in het stopcontact of haal de stekker nooit uit het stopcontact met een natte hand.

Haal de stekker altijd uit het apparaat:

- Op regenachtige dagen
- Voorafgaand aan reiniging of ander onderhoud
- Laat het onbeheerd tijdens vakanties

Wanneer het apparaat gedurende lange tijd niet gebruikt zal worden, zoals in de winter, moet de zwembadset gedemonteerd en binnenshuis opgeborgen worden.

**LET OP** - Lees de instructies vóór het gebruik van het toestel en vóór de installatie of het telkens opnieuw monteren.

Goed bewaren van de instructies. Iedere keer wanneer u het zwembad opzet, dient u de instructies te raadplegen.

Als u de instructies kwijt bent, neem dan contact op met Bestway of zoek het op, op website: [www.bestwaycorp.com](http://www.bestwaycorp.com)

Alleen de bijgeleverde media of deze aangegeven door de fabrikant mogen bij de installatie van het product gebruikt worden.

Het is essentieel te controleren of de zuigopeningen niet geblokkeerd zijn.

Het is raadzaam de filtratie te stoppen tijdens onderhoudswerkzaamheden aan het filtersysteem.

Controleer regelmatig het verstoppingsniveau van de filter.

Een wekelijkse controle wordt aanbevolen voor het reinigen.

Een minimum dagelijkse filterbedrijfstijd van 8 uur is aanbevolen om te zorgen voor helder zwembadwater.

Het is essentieel om elk beschadigd element of set van elementen zo snel mogelijk te vervangen. Gebruik alleen onderdelen goedgekeurd door de persoon verantwoordelijk voor de introductie van het product op de markt.

Alle filters en filtermedia zullen regelmatig geïnspecteerd worden om ervoor te zorgen dat er geen opeenhoping van vuil is wat een goede filtratie verhindert. Het verwijderen van gebruikte filtermedia moet gebeuren volgens de toepasselijke regelgevingen/wetgeving. In het geval van twijfel over de pomp of circulatie-apparaten, neem contact op met een bevoegde installateur, of de fabrikant/importeur/distributeur.

De watercirculatie-installatie moet voldoen aan de Europese maar ook aan nationale/lokale regelgevingen, vooral voor wat betreft elektrische kwesties.

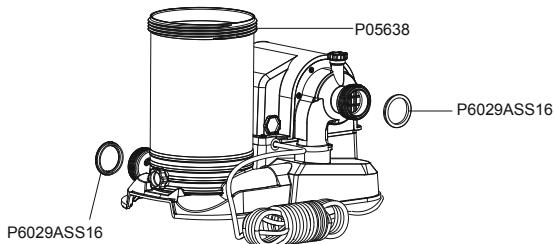
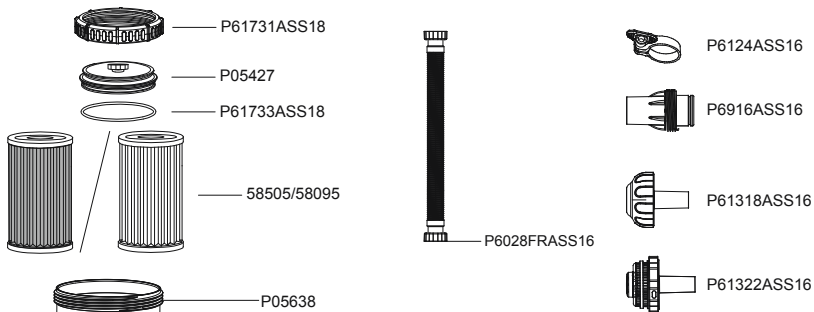
Elke wijziging van de kleppositie, pomp grootte, roostermaat kan een wijziging van de stroming veroorzaken en de zuig snelheid kan verhogen.

Volg alle veiligheidseisen en aanbevelingen beschreven in de handleiding.

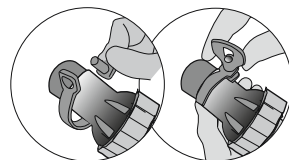
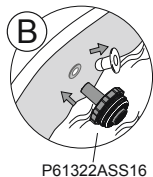
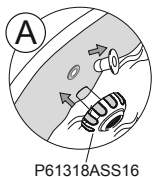
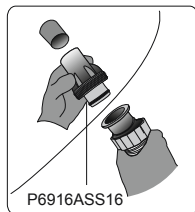
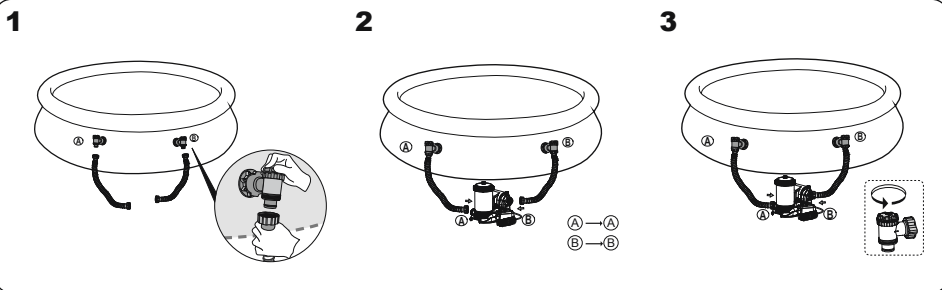
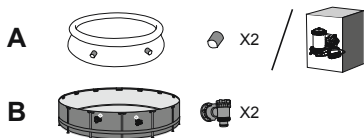
**OPM.:** Dit product is niet bestemd voor een commercieel gebruik.

**Lees de handleiding zorgvuldig en bewaar ze voor toekomstige referentie.**

**BEWAAR DE INSTRUCTIES.**

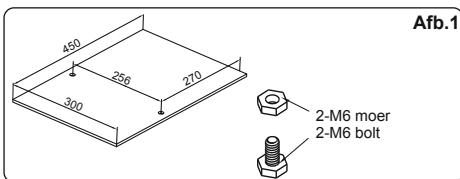


	A	B
P61731ASS18	1	1
P05427	1	1
P61733ASS18	1	1
58505/58095	1	1
P6029ASS16	2	2
P05638	1	1
P6028FRASS16	2	2
P6124ASS16	2	0
P6916ASS16	2	0
P61322ASS16	1	0
P61318ASS16	1	0



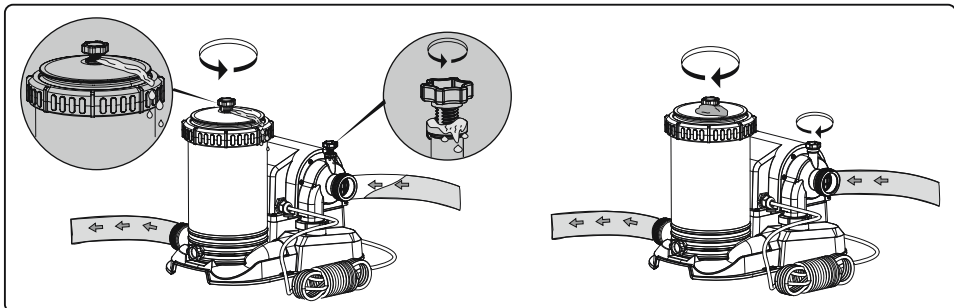
## VOETSTUKBEVESTIGING Afb.1

De filterpomp moet voorafgaand aan gebruik verticaal bevestigd worden op de grond of op een specifiek voetstuk van hout of beton. Het voetstuk moet twee gaten met een diameter van 7mm hebben. De ruimte tussen de gaten moet 256mm zijn. Zet de filterpomp op het voetstuk en bevestig deze door de moeren en bouten aan te draaien. Alle onderdelen van het voetstuk moeten meer dan 18kg wegen om te voorkomen dat de pomp per ongeluk valt.

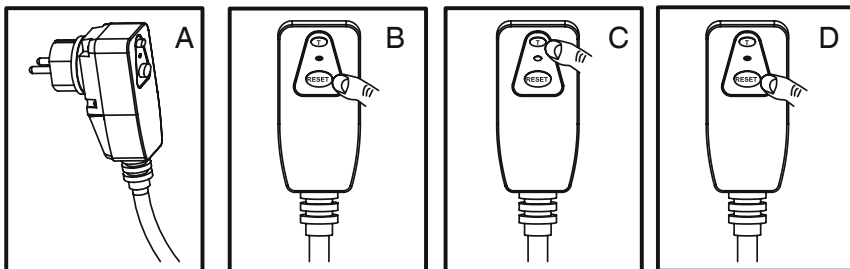


### Werking

- 1) Open/schroef de luchtpurgeerlep los op de bovenkant van de filterpomp; er wordt lucht vrijgegeven naarmate water de filterpomp vult.
- 2) Wanneer water uit de luchtpurgeerlep stroomt, schroef deze dicht en wrijf alle water weg.
- 3) Om de filterpomp te starten, steek de stekker in een aardlekschakelaar (RCD).
- 4) Draai de schakelaar naar de "I"-positie.



## RCD Test



- A. Steek de stekker in het stopcontact.  
B. Druk op de "RESET"-knop. Het lampje moet dan rood gaan branden.

**OPMERKING:** Als het indicatielampje niet brandt, is de test mislukt.

C. Druk op de knop "T", het lampje gaat uit.

**OPMERKING:** Als het indicatielampje niet uit is, is de test mislukt.

D. Druk op de knop "RESET", het lampje brandt rood.

E. Trek de stekker van de pomp uit, en de pomp is klaar voor gebruik.

**WAARSCHUWING: RISICO VOOR ELEKTRISCHE SCHOKKEN.**  
De RCD-stekker moet vóór elk gebruik getest worden.

**WAARSCHUWING:** Gebruik de pomp niet indien deze test mislukt.  
Neem contact met uw plaatselijke Bestway Dienst na-verkoop.

**WAARSCHUWING:** Steek de stekker in een aardlekschakelaar met een spanning die de 30mA niet overstijgt.

**WAARSCHUWING:** Voor u aansluit op de stroomtoevoer, moet u controleren of de huidige spanningssterkte geschikt is voor de pomp.

**OPM.:** Gebruik de pomp nooit wanneer de aansluitkleppen dicht zijn.

**BELANGRIJK: LAAT DE FILTERPOMP NIET DROOG DRAAIEN**  
– Zorg ervoor dat zowel de in- als uitlaatkleppen van het zwembad volledig ondergelopen zijn vooraleer de filterpomp te gebruiken.

#### HET ONDERHOUD VAN DE POMP

**LET OP: CONTROLEER GOED OF DE FILTERPOMP NIET IS AANGESLOTEN VOORDAT U MET ONDERHOUDSWERKZAAMHEDEN BEGINT, ANDERS VERKEERT U IN LEVENSGEVAAR.**

- 1) Koppel de filterpomp los van het stopcontact.
- 2) Stop het stromen van water naar de filterpomp, raadpleeg de handleiding van het zwembad.
- 3) Draai de filterdophouder los en verwijder de filterdop.
- 4) Reinig de filtercassette met een tuinslang.
- 5) Plaats de gereinigde (or nieuwe) filtercassette; controleer of deze gecentreerd is in de filterpomp.
- 6) Controleer of de filterdopafdichting geplaatst is.
- 7) Vervang de filterdop en schroef de filterdophouder op zijn plek.
- 8) Open de kleppen A en B.
- 9) Volg het hoofdstuk Aanwijzingen pompinstallatie om het systeem voor te bereiden voor gebruik.

**BELANGRIJK:** Voor sanitaire redenen, raden we aan om de filtercassettes om de twee weken te vervangen. Spoel de filter dagelijks.

#### Winteriseren en langetermijnopslag

- 1) Koppel de filterpomp los van het stopcontact.
- 2) Stop het stromen van water in de filterpomp en verwijder de filtercassette.
- 3) Gooi de filtercassette weg.
- 4) Verwijder alle slangen.
- 5) Droog alle componenten grondig.
- 6) Sla de filterpomp op een droge locatie op, buiten bereik van kinderen. Opslagtemperatuur: 4-40 °C(39,2-104 F)
- 7) Voer het water af uit het zwembad volgens de gebruiksaanwijzing van het zwembad.

**OPM.:** We raden het gebruik van een nat-droogzuigsysteem aan om alle componenten te drogen.

**OPM.:** De afdichting van de filterkap smeren met vaseline zal de levensduur beduidend verlengen.

#### GARANTIE POMP

Voor informatie over de garantie van de pomp, raadpleeg onze website op: [www.bestwaycorp.com](http://www.bestwaycorp.com)

#### AFDANKING POMP



Afgedankte elektrische apparaten mogen niet worden weggegooid bij het huisafval. Recycle als daar faciliteiten voor bestaan. Vraag advies over recyclen aan uw plaatselijke overheid of aan de winkelier.

# POMPE DE FILTRATION MANUEL DE L'UTILISATEUR

Visitez la chaîne YouTube de Bestway 



## ATTENTION IMPORTANTES CONSIGNES DE SÉCURITÉ

### LISEZ ET RESPECTEZ TOUTES CES INSTRUCTIONS

**ATTENTION** : La pompe doit être munie d'un transformateur de séparation ou d'un dispositif à courant résiduel (RCD) qui répond avec une intensité de courant ne dépassant pas 30 mA.

La source d'alimentation sur la paroi du bâtiment devrait rester à plus de 4 m de la piscine et à une hauteur d'au moins 1,2 m.

Il faut tester la pompe de filtration avant chaque utilisation, pour effectuer le test suivez les instructions de la pompe de filtration.

L'appareil doit être alimenté par une source électrique mise à la terre.

**ATTENTION - RISQUE D'ÉLECTROCUTION.** Interdire l'accès au bassin en cas de détérioration du ou des système(s) de filtration.

**NE PAS ENTERRER LE CORDON.** Placer le cordon de manière à minimiser les risques encourus par le passage de tondeuses, tronçonneuses et autres équipements.

**ATTENTION - Si le cordon d'alimentation est endommagé, le fabricant, l'agent d'assistance ou toute autre personne qualifiée doit impérativement le remplacer afin d'éviter tout danger.**

La fiche DCR doit toujours être rangée au chaud et au sec, loin de l'eau et de l'humidité. Si la fiche DCR est endommagée, faites-la remplacer par le fabricant, son représentant ou des personnes qualifiées pour éviter tout danger.

**ATTENTION** - Cette pompe doit être utilisée uniquement dans des piscines démontables. Elle ne doit pas être utilisée dans des piscines fixes. Une piscine démontable est conçue pour pouvoir être facilement démontée pour son rangement et remontée dans son intégrité d'origine. Une piscine fixe est construite sur ou dans le sol ou dans un bâtiment et elle ne peut pas être facilement démontée pour le rangement.

**IMPORTANT** - L'utilisation de la pompe avec une alimentation électrique non adéquate est dangereuse et peut provoquer de graves pannes de la pompe.

**RISQUE D'ÉLECTROCUTION** - Quand vous travaillez avec de l'électricité, coupez le courant au disjoncteur et bloquez le volet du disjoncteur. Éviter de le faire augmente les risques d'électrocution, de blessures et même de mort.

**N'ÉLIMINEZ PAS LA FICHE DE MISE À LA TERRE. NE MODIFIEZ PAS LA PRISE D'UNE QUELCONQUE FAÇON. N'UTILISEZ PAS DE FICHE D'ADAPTATION -**

Adressez-vous à un électricien qualifié pour tous les problèmes liés à la mise à la terre de votre fiche. Manipulez la pompe.

Manipulez la pompe avec soin. Ne tirez pas ou ne transportez pas la pompe par son cordon d'alimentation. Ne débranchez jamais une fiche de la prise en tirant sur le cordon d'alimentation. Le cordon doit être sans abrasions. N'exposez jamais la pompe de filtration à des objets pointus, de l'huile, des pièces en mouvement et de la chaleur.

**ATTENTION** - Cet appareil peut être utilisé par des enfants à partir de 8 ans et plus et par des personnes avec des capacités physiques, sensorielles ou mentales réduites ou un manque d'expérience et de connaissances s'ils sont surveillés ou ont reçu des instructions concernant l'utilisation de l'appareil d'une manière sûre et s'ils comprennent les risques impliqués. Les enfants ne doivent pas jouer avec l'appareil. Le nettoyage et la maintenance ne doivent pas être effectués par un enfant sans surveillance. Le nettoyage et l'entretien doivent être effectués par un adulte ayant plus de 18 ans ayant conscience du risque d'électrocution.

**REMARQUE** : Bien examiner l'équipement avant usage. Informez Bestway à l'adresse du service clientèle répertoriée dans ce manuel en cas de dommage ou de pièces manquantes au moment de l'achat. Vérifiez que les composants de cet équipement correspondent bien au modèle de pompe de filtration que vous avez voulu acheter.

**ATTENTION** - Les installations électriques doivent suivre les règles nationales de câblage. Consultez un électricien qualifié pour toutes les questions.

**REMARQUE** : Placez la pompe sur un sol solide et à niveau. Assurez-vous que la pompe de filtration soit à au moins 3.5 mètres du bord de la piscine. La distance doit être la plus grande possible.

Faites attention de placer la piscine et la pompe de manière telle qu'une bonne ventilation, un bon écoulement et l'accès pour l'entretien soient disponibles. Ne placez jamais la pompe dans une zone où l'eau pourrait s'accumuler ou bien dans une zone où les personnes passent autour de la piscine.

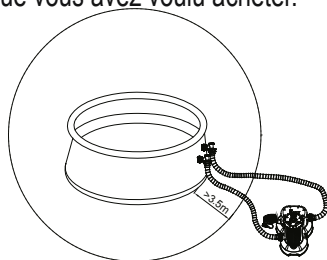
La prise doit être accessible une fois la piscine installée.

La prise de la pompe doit se trouver à au moins 3,5 mètres de distance de la piscine.

**REMARQUE** : Les conditions atmosphériques peuvent affecter les performances et la durée de vie de votre pompe de filtration. Une usure non nécessaire peut se produire pendant les périodes de temps chaud et froid, et avec l'exposition au soleil. Si possible, dans ces conditions, mettez à l'abri la pompe.

Il est impératif de changer dans les délais les plus brefs tout élément ou ensemble d'éléments détériorés. N'utiliser que des pièces agréées par le responsable de la mise sur le marché.

Lorsque des produits chimiques ont été utilisés pour traiter l'eau du bassin, il est recommandé de respecter un temps minimum de filtration pour préserver la santé des baigneurs qui dépend du respect des règles sanitaires.



**REMARQUE** : N'ajoutez pas de produits chimiques dans la pompe de filtration.

**REMARQUE** : Le montage et le démontage doivent être effectués par des adultes.

Ne pas brancher ou débrancher l'appareil avec les mains humides.

Toujours débrancher l'appareil.

- Les jours de pluie
- Avant le nettoyage ou une autre opération de maintenance
- Vous partez en vacances

Quand l'appareil ne sera pas utilisé pendant longtemps, comme par exemple pendant l'hiver, la piscine doit être démontée et rangée à l'intérieur.

**MISE EN GARDE** - Lisez les instructions avant d'utiliser l'appareil et de l'installer / de le remonter à chaque fois.

Conservez les instructions. Pour la reconstruction de la piscine, à tout moment, consultez également les instructions.

Si les instructions sont manquantes, contactez Bestway ou recherchez sur le site web: [www.bestwaycorp.com](http://www.bestwaycorp.com)

Seuls les agents fournis ou spécifiés par le fabricant doivent être utilisés avec l'installation du produit.

Il est essentiel de contrôler que les ouvertures d'aspiration ne sont pas obstruées.

Il est conseillé d'interrompre la filtration durant les opérations d'entretien sur le système de filtration.

Supervisez régulièrement le niveau d'obstruction du filtre.

Il est recommandé de contrôler une fois par semaine s'il faut le nettoyer.

Le temps de fonctionnement minimal de la filtration quotidienne de 8 heures est recommandé pour garantir une eau de piscine limpide.

Il est essentiel de remplacer tout élément ou groupe d'éléments endommagé dès que possible. N'utilisez que des pièces agréées par la personne responsable de la mise sur le marché du produit.

Tous les filtres et les agents de filtration doivent être inspectés régulièrement pour garantir que les débris ne s'accumulent pas car cela empêcherait une bonne filtration. L'élimination de tout agent de filtration utilisé doit être effectuée conformément aux règlements/lois applicables.

En cas de doute sur la pompe ou tout dispositif de circulation, veuillez contacter un installateur qualifié ou bien le fabricant/l'importateur/le distributeur.

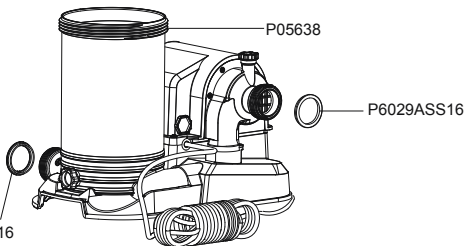
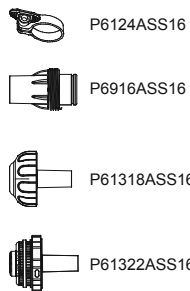
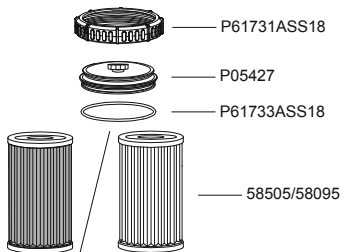
L'installation de la circulation de l'eau doit être conforme aux directives européennes ainsi qu'aux règlements nationaux/locaux, en particulier en ce qui concerne les problèmes électriques.

Tout changement de position d'une vanne, taille de pompe, taille de grille peut provoquer un changement de débit et la vitesse d'aspiration peut donc augmenter.

Respectez toutes les recommandations et consignes de sécurité figurant dans la notice.

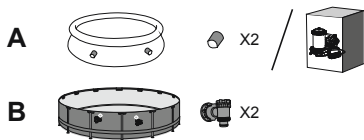
**REMARQUE** : Ce produit n'est pas destiné pour utilisation commerciale.

**Veillez lire attentivement la notice d'instructions et conservez-la pour pouvoir la consulter en cas de besoin.**

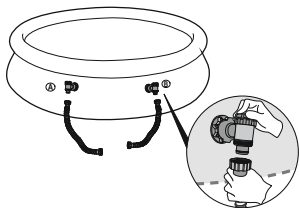


P6029ASS16

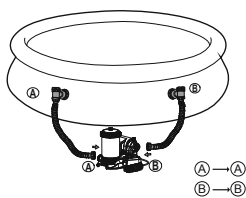
	A	B
P61731ASS18	1	1
P05427	1	1
P61733ASS18	1	1
58505/58095	1	1
P6029ASS16	2	2
P05638	1	1
P6028FRASS16	2	2
P6124ASS16	2	0
P6916ASS16	2	0
P61322ASS16	1	0
P61318ASS16	1	0



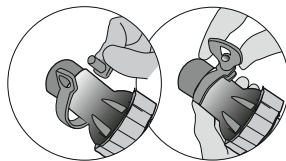
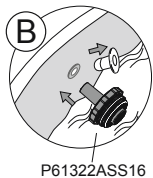
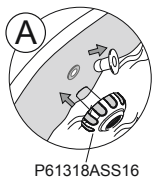
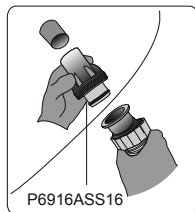
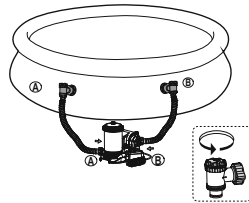
1



2



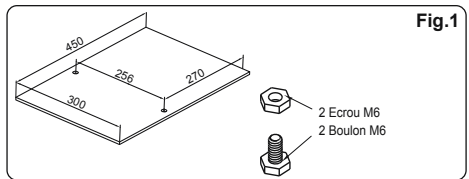
3





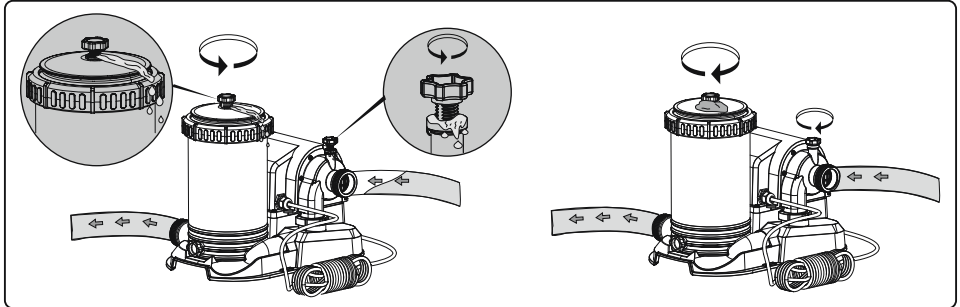
## FIXATION SUR UN SOCLE Fig. 1

La pompe de filtration doit être fixée verticalement sur le sol ou un certain socle réalisé en bois ou en béton avant de l'utiliser. Il devrait y avoir deux trous de 7 mm de diamètre sur le socle, l'écart entre les deux trous devrait mesurer 256 mm. Placez la pompe de filtration sur le socle et attachez-les avec des boulons et des écrous. Toutes les pièces du socle doivent peser plus de 18 kg au moins pour éviter que la pompe tombe accidentellement.

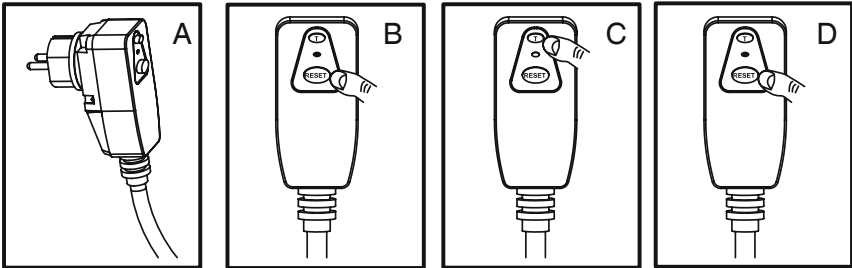


### Fonctionnement

- 1) Ouvrez/dévissez la vanne de vidange d'air sur le dessus de la pompe de filtration ; l'air est libéré au fur et à mesure que l'eau remplit la pompe de filtration.
- 2) Quand de l'eau sort de la vanne de vidange d'air, vissez-la pour la fermer et essuyez toute trace d'eau.
- 3) Pour démarrer la pompe de filtration, branchez-la sur un dispositif à courant résiduel (DCR).
- 2) Tournez l'interrupteur sur la position "I".



## Test DDR



A. Introduire la fiche dans la prise de courant.

B. Appuyer sur la touche "RESET". Le témoin lumineux doit passer au rouge.

**REMARQUE :** Si le voyant ne s'allume pas, le test a échoué.

C. Appuyer sur le bouton "T" et l'indicateur s'éteint.

**REMARQUE :** Si le voyant ne s'éteint pas, le test a échoué.

D. Appuyer sur la touche "RESET", lorsque le témoin lumineux passe de nouveau au rouge.

E. Débranchez la pompe, et la pompe est prête à l'emploi.

**ATTENTION : DANGER D'ÉLECTROCUTION. La prise DDR doit être testée avant chaque usage.**

**ATTENTION :** N'utilisez pas la pompe si ce test s'est soldé par un échec. Veuillez contacter le service après-vente Bestway le plus proche.

**ATTENTION :** Enflez la prise DDR dans un dispositif différentiel à courant résiduel (DDR) dont le courant différentiel résiduel de fonctionnement ne dépasse pas 30mA.

**ATTENTION :** Avant de brancher la fiche dans la prise de courant, vérifiez que l'intensité du courant dans la prise soit adaptée à la pompe.

**REMARQUE :** Ne faites jamais fonctionner la pompe quand les soupapes de connexion sont fermées.

**IMPORTANT : NE FAITES PAS FONCTIONNER A SEC LA POMPE DE FILTRATION** – Vérifiez que les soupapes d'entrée et de sortie de la piscines soient bien recouvertes d'eau avant de faire fonctionner la pompe de filtration.

Entretien de la pompe

**PRUDENCE : VÉRIFIEZ SI LA POMPE DE FILTRAGE EST DÉBRANCHÉE AVANT DE PROCÉDER AUX OPÉRATIONS D'ENTRETIEN POUR ÉVITER LES RISQUES DE BLESSURES GRAVES OU MÊME MORTELLES.**

- 1) Débranchez la pompe de filtration.
- 2) Arrêtez le débit d'eau vers la pompe de filtration, reportez-vous à la notice de la piscine.
- 3) Dévissez la bague d'arrêt du bouchon du filtre et enlevez le bouchon du filtre.
- 4) Nettoyez la cartouche du filtre avec un tuyau d'arrosage.
- 5) Insérez la cartouche propre (ou neuve) du filtre et vérifiez qu'elle est centrée dans la pompe de filtration.
- 6) Contrôlez que le joint du bouchon du filtre est à sa place.
- 7) Remettez le bouchon du filtre en place et vissez la bague d'arrêt du bouchon du filtre à son emplacement.
- 8) Ouvrez la vanne A et B.
- 9) Suivez le paragraphe Explications pour l'installation de la pompe pour préparer le système à l'utilisation.

**IMPORTANT : Pour des raisons sanitaires, nous suggérons de remplacer la cartouche du filtre par une neuve tous les quinze jours. Rincez le filtre tous les jours.**

**Remisage et rangement de longue durée**

- 1) Débranchez la pompe de filtration.
- 2) Arrêtez le débit d'eau vers la pompe de filtration et enlevez la cartouche du filtre.
- 3) Jetez la cartouche du filtre.
- 4) Détachez tous les tuyaux.
- 5) Séchez méticuleusement tous les composants.
- 6) Rangez la pompe de filtration dans un endroit sec, hors de portée des enfants. Température de rangement : 4-40°C (39,2-104 F)
- 7) Vidangez la piscine conformément à la notice d'utilisation de la piscine.

**REMARQUE : Nous recommandons l'utilisation d'un aspirateur eau et poussières pour sécher tous les composants.**

**REMARQUE : Recouvrir le capuchon étanche du filtre avec de la gelée de pétrole augmente sa durée de vie.**

**GARANTIE DE LA POMPE**

Pour de plus amples informations sur la garantie de la pompe, visitez notre site Internet : [www.bestwaycorp.com](http://www.bestwaycorp.com)

**MISE AU REBUT DE LA POMPE**



Les déchets de produits électriques ne doivent pas être jetés avec les déchets ménagers. Veuillez les recycler dans les structures existantes. Contactez les autorités locales ou votre revendeur pour des conseils en matière de recyclage.





For support please visit us at:  
[bestwaycorp.com/support](http://bestwaycorp.com/support)

**©2020 Bestway Inflatables & Material Corp.**

All rights reserved/Tous droits réservés/Todos los derechos reservados/Alle Rechte vorbehalten/Tutti i diritti riservati

®™ Trademarks used in some countries under license to/

Marques ®™ utilisées dans certains pays sous la licence de/

Marcas comerciales ®™ utilizadas en algunos países bajo la licencia de/

®™ Die Warenzeichen werden in einigen Ländern verwendet unter Lizenz der/

®™ Marchi utilizzati in alcuni paesi concessi in licenza a

**Bestway Inflatables & Material Corp., No.3065 Cao An Road, Shanghai, 201812, China.**

Manufactured, distributed and represented in the European Union by/

Fabriqués, distribués et représentés dans l'Union Européenne par/Fabricado, distribuido y representado en la Unión Europea por/

Hergestellt, vertrieben und in der Europäischen Union vertreten von/Prodotto, distribuito e rappresentato nell'Unione Europea da

**Bestway (Europe) S.r.l., Via Resistenza, 5, 20098 San Giuliano Milanese (Milano), Italy**

Distributed in North America by/Distribués en Amérique du Nord par/Distribuido en Norteamérica por

**Bestway (USA) Inc., 3411 E. Harbour Drive, Phoenix, Arizona 85034, United States of America**

Tel: +86 21 69135588 (For U.S. and Canada)

Distributed in Latin America by/Distribué en Amérique latine par/Distribuido en Latinoamérica por/Distribuido en América Latina por

**Bestway Central & South America Ltda, Salar Ascotan 1282, Parque Enea, Pudahuel, Santiago, Chile**

Distributed in Australia & New Zealand by **Bestway Australia Pty Ltd, Unit 2/98-104 Carnarvon St Silverwater, NSW 2128, Australia**

Tel: Australia: (+61) 29 0371 388; New Zealand: 0800 142 101

Exported by/Exporté par/Exportado por/Exportiert von/Esportato da

**Bestway (Hong Kong) International Ltd./Bestway Enterprise Company Limited**

Suite 713, 7/Floor, East Wing, Tsim Sha Tsui Centre, 66 Mody Road, Kowloon, Hong Kong

[www.bestwaycorp.com](http://www.bestwaycorp.com)